

Spara-anime versatili

Sono vari gli aggettivi che descrivono le caratteristiche di una macchina spara-anime: versatile, flessibile, comoda, veloce, economica... pregi importanti, purtroppo non facilmente misurabili obiettivamente. A volte la marca altisonante di una macchina, assieme a un aspetto esteticamente piacevole e un'oculata pubblicità ne fanno lievitare il prezzo, rendendolo notevolmente superiore al prezzo delle macchine dei piccoli costruttori quali la Primafond di Thiene (VI). Come la lunga esperienza insegna, la differenza di prezzo spesso non corrisponde a caratteristiche costruttive e funzionali superiori.

La premessa è che investire in nuovi impianti e adottare innovazioni in tecnologia, per le fonderie diventa di fondamentale importanza al fine di mantenersi valide ed efficienti, e anche per crescere possibilmente.

L'incontro tra fonditori motivati e fornitori seri e preparati, origina una positiva evoluzione e rende il mondo delle fonderie forte ed efficiente, a condizione che le prime intraprendano con fiducia nuovi investimenti, ponderando bene la scelta dei secondi, in quanto a esperienza, qualità dei prodotti e dei servizi offerti, serietà. Inoltre, a parità di risultati nella produzione, per un investimento azzeccato, diventa importante valutare altri aspetti con lo sguardo di un esperto animista: la praticità dei movimenti e dei comandi, la facilità nelle regolazioni e nell'estrazione delle

anime, l'agevole montaggio delle casse anima, la praticità della manutenzione.

In particolare, nella scelta di una macchina spara-anime di grosse dimensioni, diciamo per produrre anime oltre i 50 kg, questi aspetti devono essere attentamente considerati, perché determinano la soddisfazione del cliente.

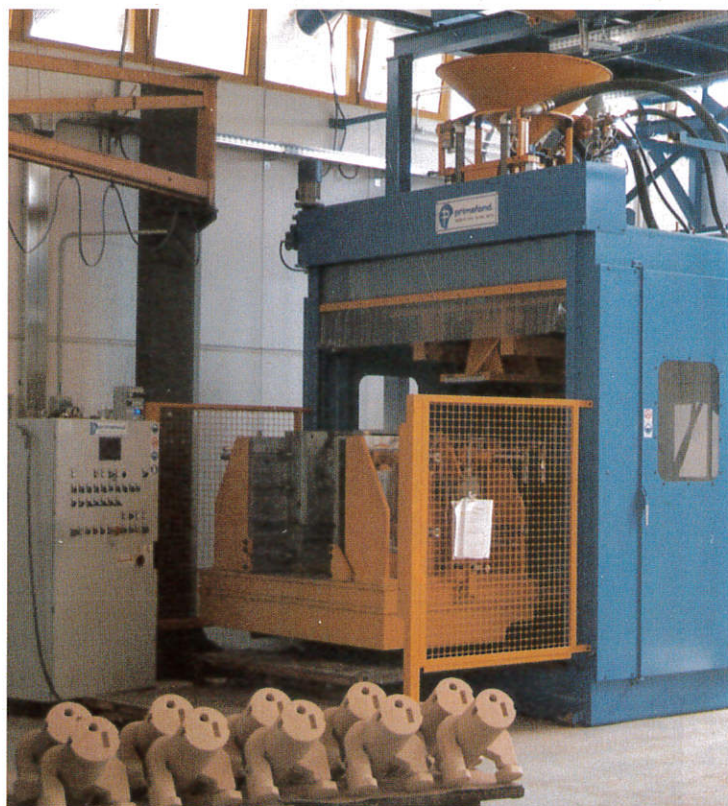
La serie di macchine spara-anime per Cold Box SCB 40, 60, 80, 100, corrispondenti ai litri di capacità, sono state finora apprezzate dagli specialisti più esigenti, per la produzione di anime di medie e grosse dimensioni.

In comune con le macchine della stessa tipologia presenti sul mercato costruite da aziende più grandi, le spara-anime modello SCB vantano la robustezza, la potenza, i movimenti oleodinamici, il funzionamento automatico, il controllo con PLC, elementi ormai basilari grazie alle tecnologie disponibili.

L'azienda aggiunge l'attenzione all'impostazione strutturale, alla semplicità d'uso e di regolazione, alla praticità nel montaggio delle

attrezzature e nel prelievo delle anime, alla confortevole posizione di lavoro, alla possibilità di inserire agevolmente eventuali armature e ganci. La risposta ai clienti per qualsiasi necessità è sempre pronta e diretta, per questo l'azienda vicentina diventa partner fidato dei propri clienti, sulla base di una solida esperienza, maturata seguendo le loro esigenze e personalizzando ogni proposta, in rapporto stretto e personale con ogni singolo cliente e collaboratore.

*Per ulteriori informazioni:
tel. 0445.361759*



La spara-anime della Primafond.