

Gasatori

Soluzioni dedicate tecnologicamente avanzate.

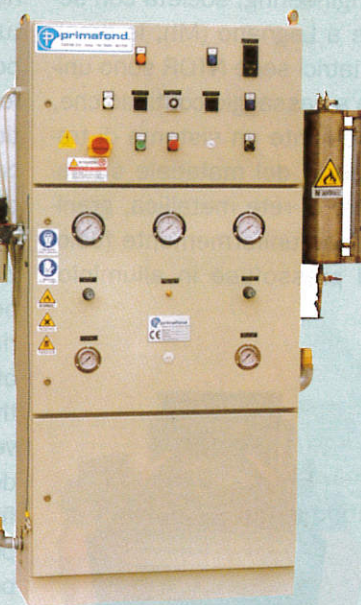
Moderni, affidabili ed efficienti i gasatori Primafond, società con sede a Thiene (VI), consentono di ridurre al minimo i consumi. La gamma comprende soluzioni dedicate alle più svariate tipologie di processi. Il sistema GCB, per esempio, è un gasatore per Cold Box (ammina), disponibile con sistemi di dosatura differenti. Questo modello viene proposto nella versione con sistema di dosatura funzionante tramite una pompa volumetrica a ingranaggi controllata tramite un

flussometro e con sistema di dosatura controllata da un fine corsa capacitivo applicato su un tubo trasparente, impostata su un potenziometro regolabile, e controllata su un display luminoso in cm^3 .

L'armadio a tenuta stagna, diviso in tre scomparti, è composto da una parte elettrica, una parte idraulica e pneumatica e un riscaldatore. Il riscaldatore è del tipo a fascio di tubi annegati in una fusione di alluminio. Pressioni di gasaggio e di lavaggio sono indipendenti e regolabili. L'inizio della pressione di lavaggio può avvenire dopo un tempo predefinito, regolabile e pro-

gressivo. Il quadro di comandi è dotato di strumenti elettronici a lettura digitale. Il sistema è predisposto per il funzionamento in automatico con qualsiasi spara-anime. L'ammina, proveniente dalla linea o da un fusto, viene caricata in un serbatoio proprio. I tre modelli standard a catalogo offrono temperature massime raggiungibili da 80 a 100 gradi centigradi, con portate di 1-50, 2-150 e 4-300 centimetri cubi. I sistemi sono adatti per operare con spara anime da 1-10, 5-40 e 30-100 litri.

Segnare 717 cartolina servizio informazioni



Gasatore di produzione Primafond

Riducono i consumi di ammina e i costi di produzione

La produzione di anime in Cold Box con l'uso di ammine come catalizzatore è ormai un processo ben noto. Con i gasatori per ammine delle prime generazioni occorre utilizzare un gas inerte, quale per esempio l'azoto, come vaporizzatore e veicolo da trasporto per la fase di gasaggio, e non si dovevano superare i 30 °C di temperatura. Le ammine dell'ultima generazione, invece, devono essere vaporizzate a 100/120 °C.

La società **Primafond** di Thiene (VI) ha costante-

Gasatori di nuova generazione

mente migliorato i propri gasatori per adattarli alle esigenze delle ammine di tipo moderno (che, tra l'altro, emanano anche molto meno odore delle prime). Con l'applicazione di efficienti riscaldatori, che raggiungono in breve tempo la temperatura di 100/120 °C) si ottiene una notevole massa scaldante e quindi un duraturo volano termico. L'ammina viene dosata tramite una pompa di precisione, del ti-

po a ingranaggi a trascinamento magnetico, eliminando le perdite. Inoltre, non vi è necessità di azoto, né come vaporizzatore, né come veicolo di trasporto (in quanto viene impiegata solo aria). In condizioni ottimali, per quanto riguarda miscela di sabbia e cassa anima, i consumi di ammina vengono ridotti anche fino a 1 cc/kg di sabbia, e a volte anche di più. Minore consumo di ammina significa,

tra le altre cose, anche minori emanazioni di odori a vantaggio dell'ambiente, minore consumo di acido per l'abbattimento degli odori nel depuratore con conseguente minore frequenza di smaltimento degli esausti del depuratore. La maggiore temperatura, sia per il gasaggio sia per il lavaggio, riduce, infine, i tempi di produzione delle anime. A dimostrazione della bontà della scelta fatta, la società di Thiene comunica che fino a oggi sono stati prodotti 200 gasatori.

Segnare 719 cartolina servizio informazioni